



# 操作手冊

## POSD120DC11 自保持型銲接轉盤組



\*POSD120BC11亦適用本說明書  
POSD120CC11亦適用本說明書  
POSD120EC11亦適用本說明書  
\*特殊型號可能不適用本說明書

## Ch.1 簡介

|                      |        |
|----------------------|--------|
| 1.1 POSD120結構特性..... | Page 1 |
| 1.2 COM1100結構特性..... | Page 4 |

## Ch.2 安裝

|               |        |
|---------------|--------|
| 2.1 安裝說明..... | Page 5 |
|---------------|--------|

## Ch.3 操作

|                     |         |
|---------------------|---------|
| 3.1 操作說明.....       | Page 7  |
| 3.2 操作說明(手動).....   | Page 8  |
| 3.3 操作說明(定時自保)..... | Page 9  |
| 3.4 轉盤啟動加速時間調整..... | Page 10 |

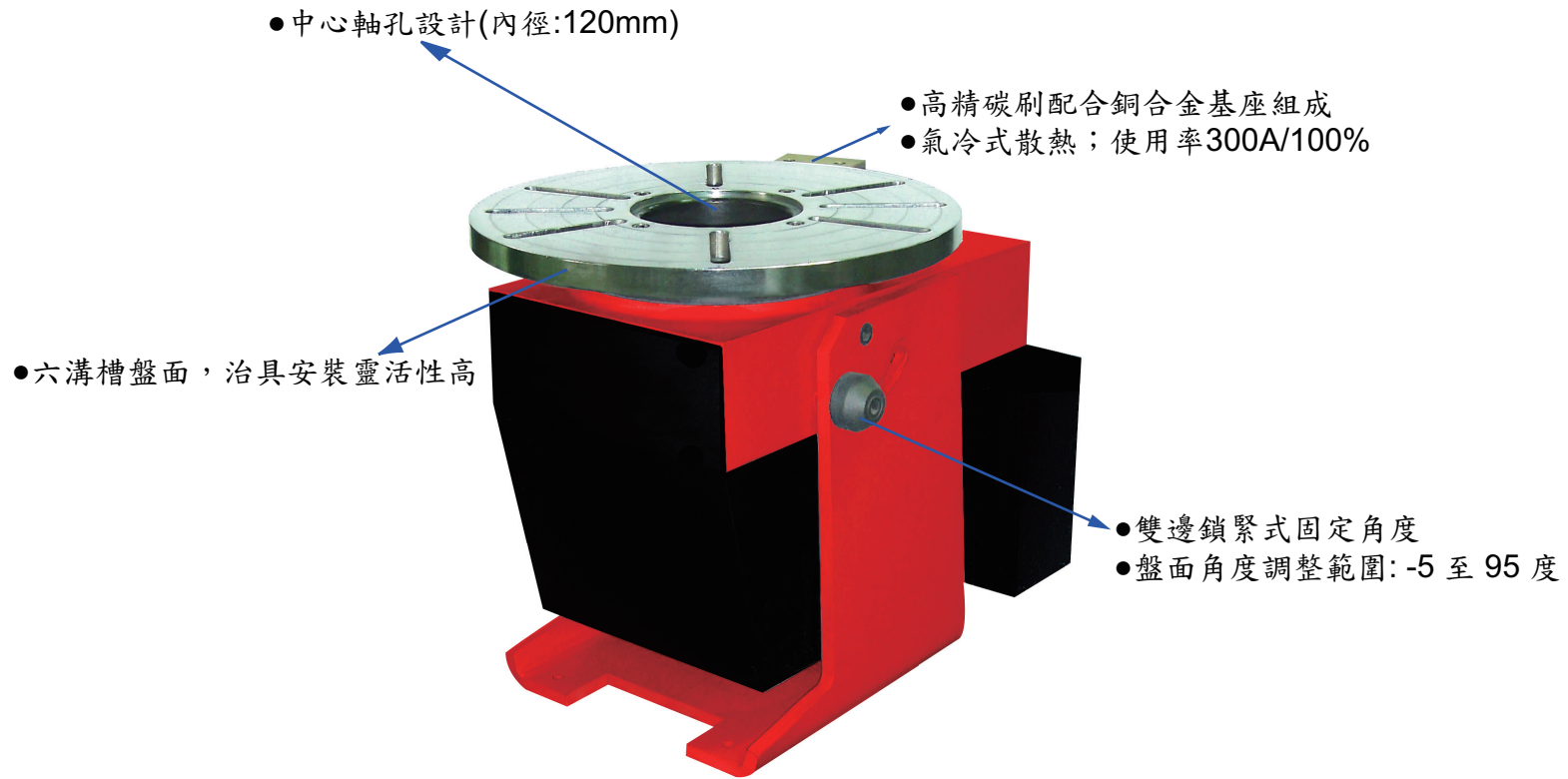
## Ch.4 附錄

|                  |         |
|------------------|---------|
| 注意事項.....        | Page 11 |
| 工件尺寸計算方法.....    | Page 12 |
| 馬達減速機組安裝方式.....  | Page 13 |
| 主軸保養.....        | Page 14 |
| POSD120結構圖.....  | Page 15 |
| COM-1100線路圖..... | Page 19 |

| 機台料號對應      | 轉台       | 控制器      |
|-------------|----------|----------|
| POSD120BC11 | POSD120B | COM-1100 |
| POSD120CC11 | POSD120C | COM-1100 |
| POSD120DC11 | POSD120D | COM-1100 |
| POSD120EC11 | POSD120E | COM-1100 |

\*如需電子檔或相關資料，請至<https://www.batons.com.tw/zh/>  
或使用右方QR Code進入官網





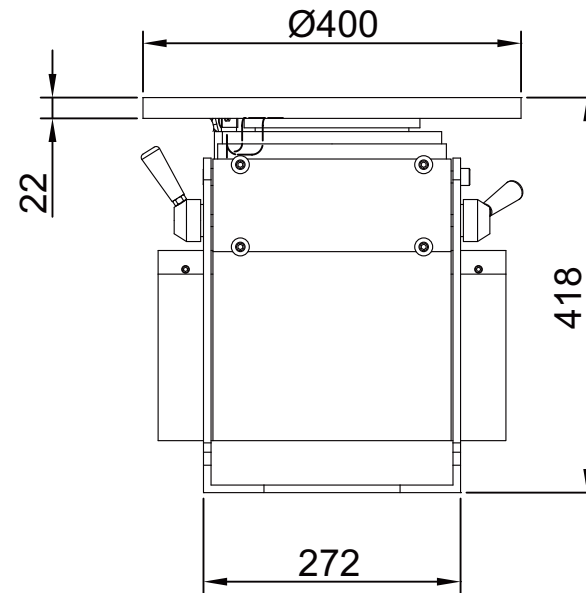
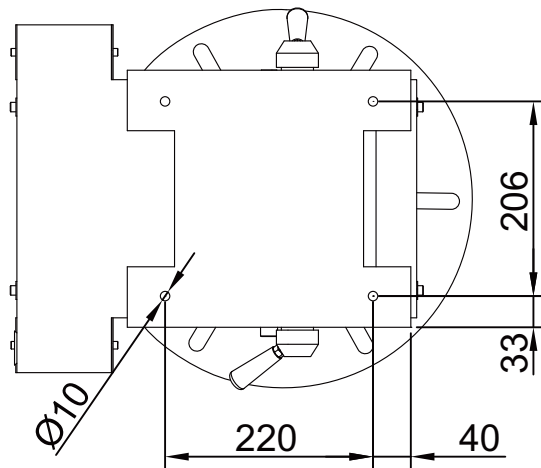
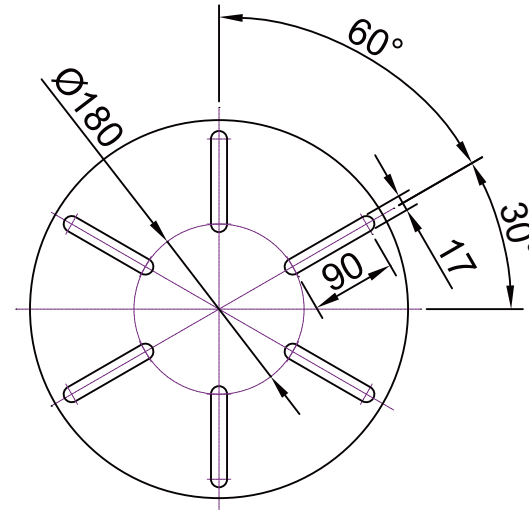
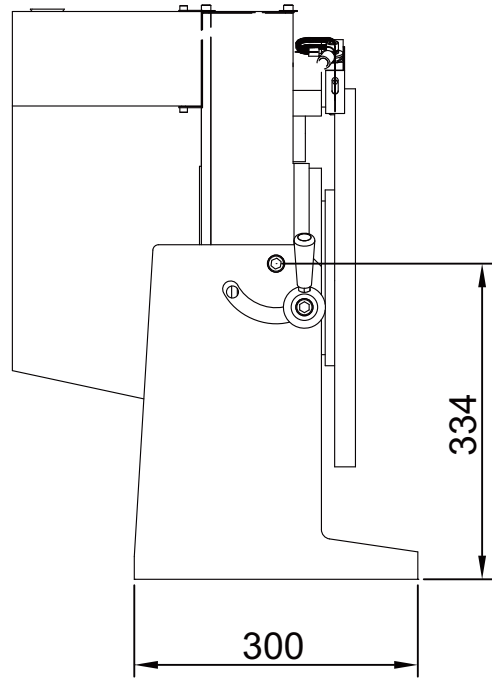
○可搭配之銲接方法

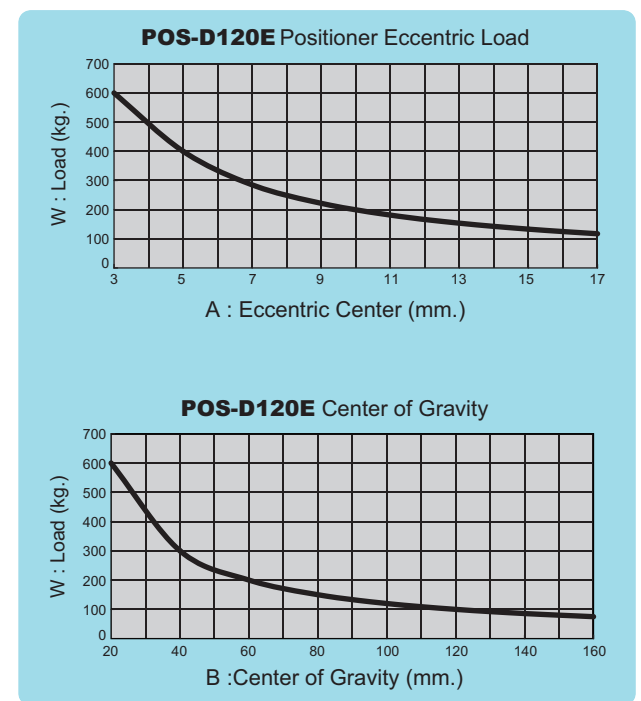
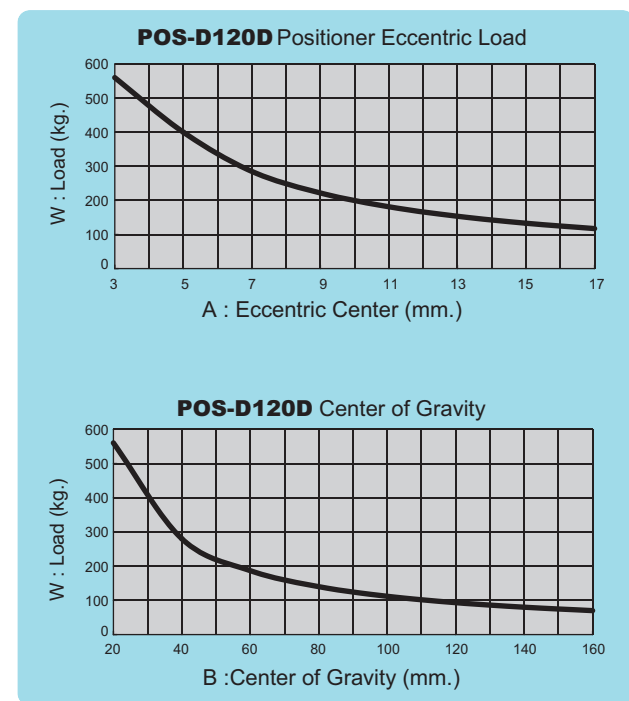
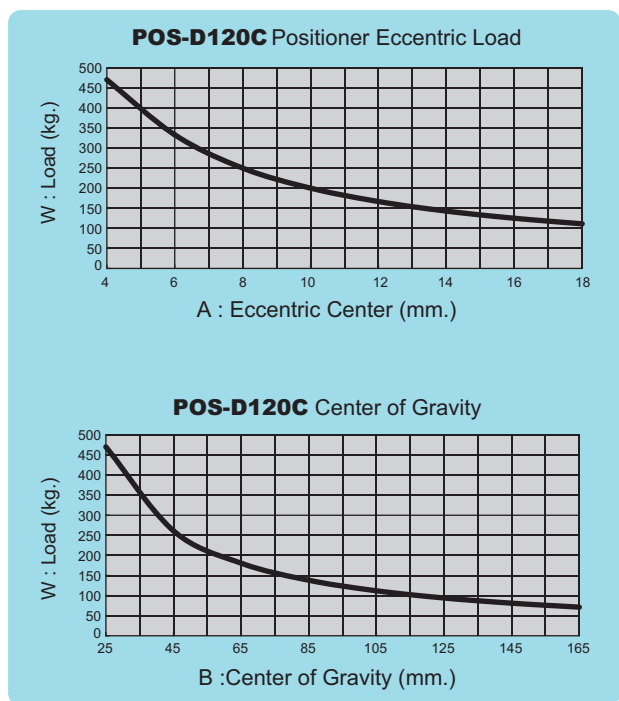
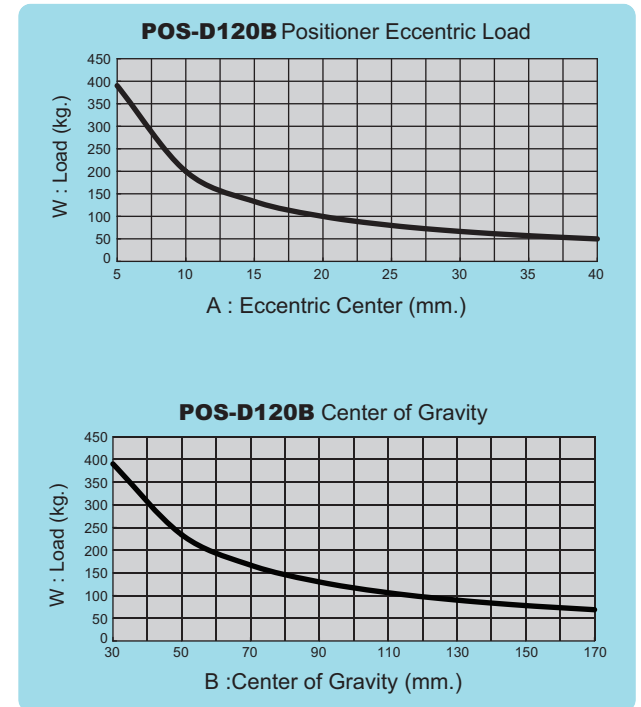
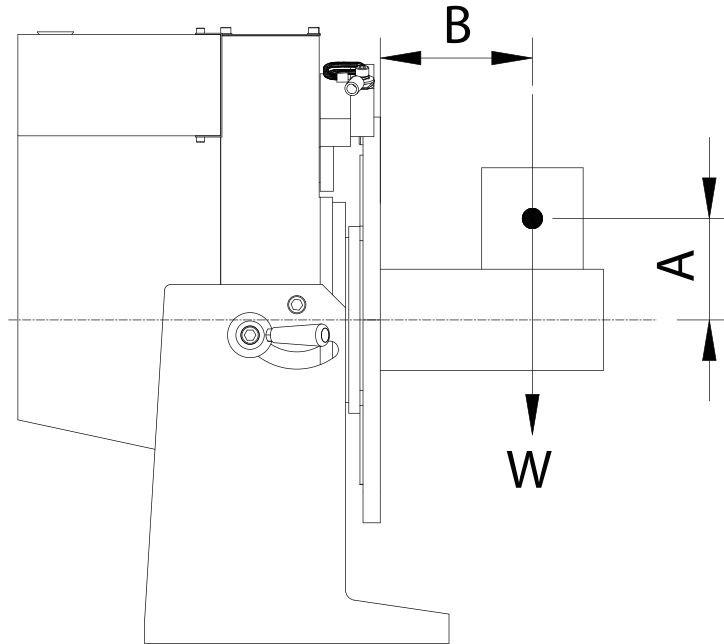
- CO2銲(MIG/MAG)
- 氬銲(TIG)
- 氬銲填料
- 電離銲(PLASMA)
- 潛弧銲(SAW)

○使用率(Duty Cycle)

- 可連續操作控制系統
- 接地效率300A/100%

| 訂貨料號           | P3B                           | P3C                           | P3D                           | P3E                           |
|----------------|-------------------------------|-------------------------------|-------------------------------|-------------------------------|
| 規格/型號          | POSD-120B                     | POSD-120C                     | POSD-120D                     | POSD-120E                     |
| 驅動馬達           | DC90V/65W                     | DC90V/65W                     | DC90V/65W                     | DC90V/65W                     |
| 中心軸孔徑          | 內徑120mm                       | 內徑120mm                       | 內徑120mm                       | 內徑120mm                       |
| 盤面尺寸           | 外徑400mm                       | 外徑400mm                       | 外徑400mm                       | 外徑400mm                       |
| 盤面角度           | 0°- 90°                       | 0°- 90°                       | 0°- 90°                       | 0°- 90°                       |
| 接地效率           | 300A/100%                     | 300A/100%                     | 300A/100%                     | 300A/100%                     |
| 盤面轉速           | 1.2 - 12rpm                   | 0.6 - 6rpm                    | 0.2 - 2rpm                    | 0.1 - 1rpm                    |
| 旋轉負重           | 270 Kg                        | 330 Kg                        | 420 Kg                        | 480 Kg                        |
| 旋轉力距           | 200 Kg-cm                     | 200 Kg-cm.                    | 200 Kg-cm.                    | 200 Kg-cm.                    |
| 轉台尺寸<br>(盤面水平) | 長:340mm<br>寬:288mm<br>高:410mm | 長:340mm<br>寬:288mm<br>高:410mm | 長:340mm<br>寬:288mm<br>高:410mm | 長:340mm<br>寬:288mm<br>高:410mm |
| 淨重/毛重          | 69Kg / 75Kg                   | 69Kg / 75Kg                   | 69Kg / 75Kg                   | 69Kg / 75Kg                   |







### ○可搭配之銲接方法

- CO2銲(MIG/MAG)
- 氬銲(TIG)
- 氬銲填料
- 電離銲(PLASMA)
- 潛弧銲(SAW)

### ○配置場所

- 廠房室內

### ○使用率(Duty Cycle)

- 可連續操作控制系統

### 規格/訂貨料號

### COM1100

入力電源

V1: AC 110V/60Hz/4A/1Ø

V2: AC 230V/50Hz/3A/1Ø

旋轉方向

順時針 / 逆時針 / 停止

啟動模式

吋動 / 自保持

銲機起動模式

標準(2週期)

銲機連線

1組

煞車功能

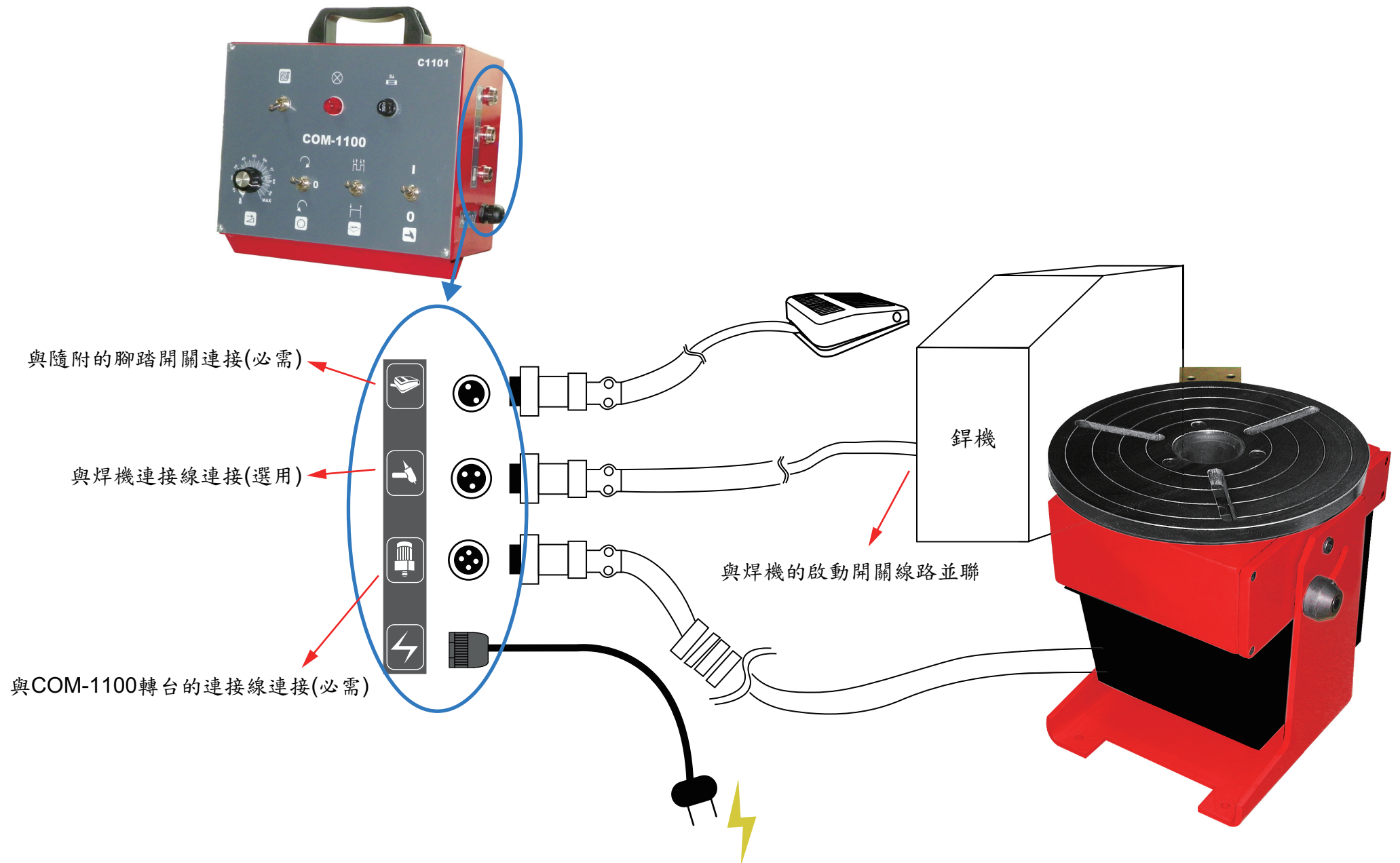
直流電磁煞車

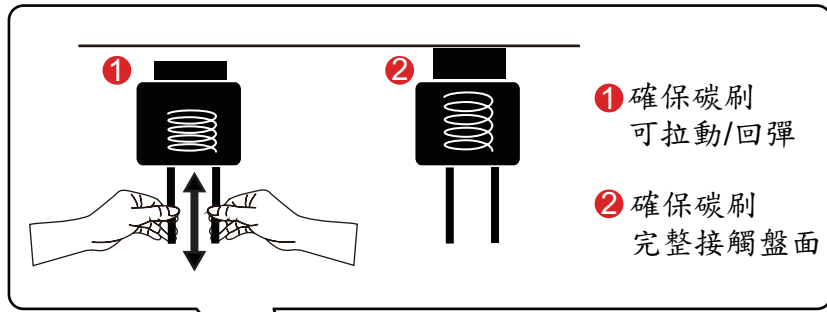
高週波防制

95%

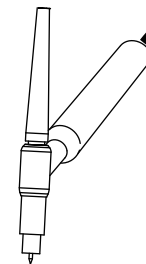
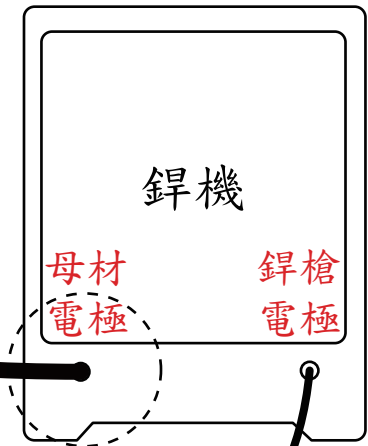
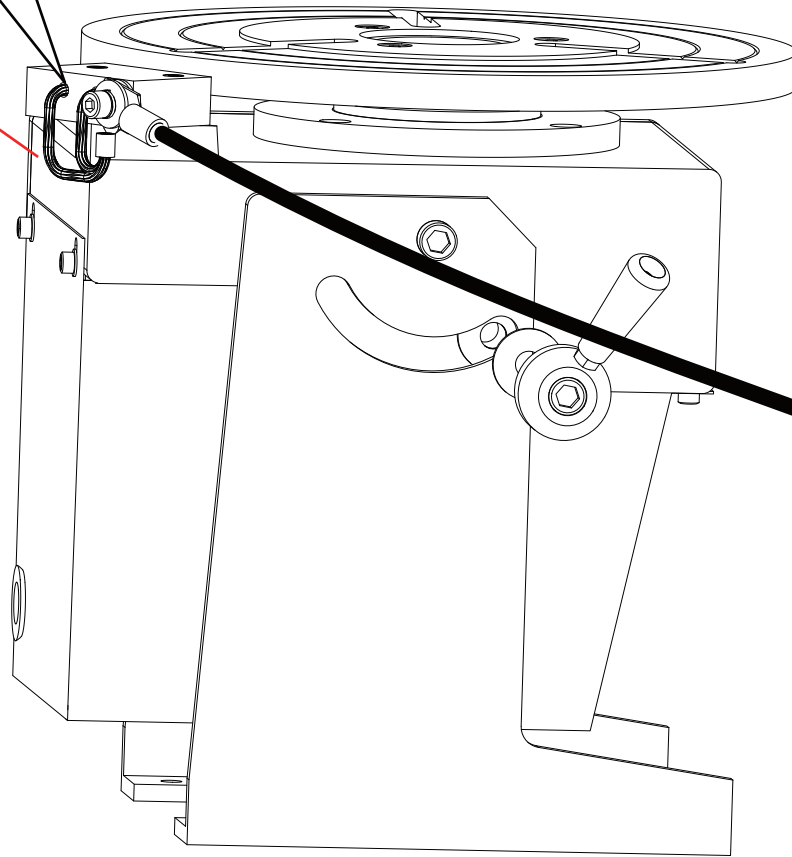
啟動裝置

腳踏開關 (2M)



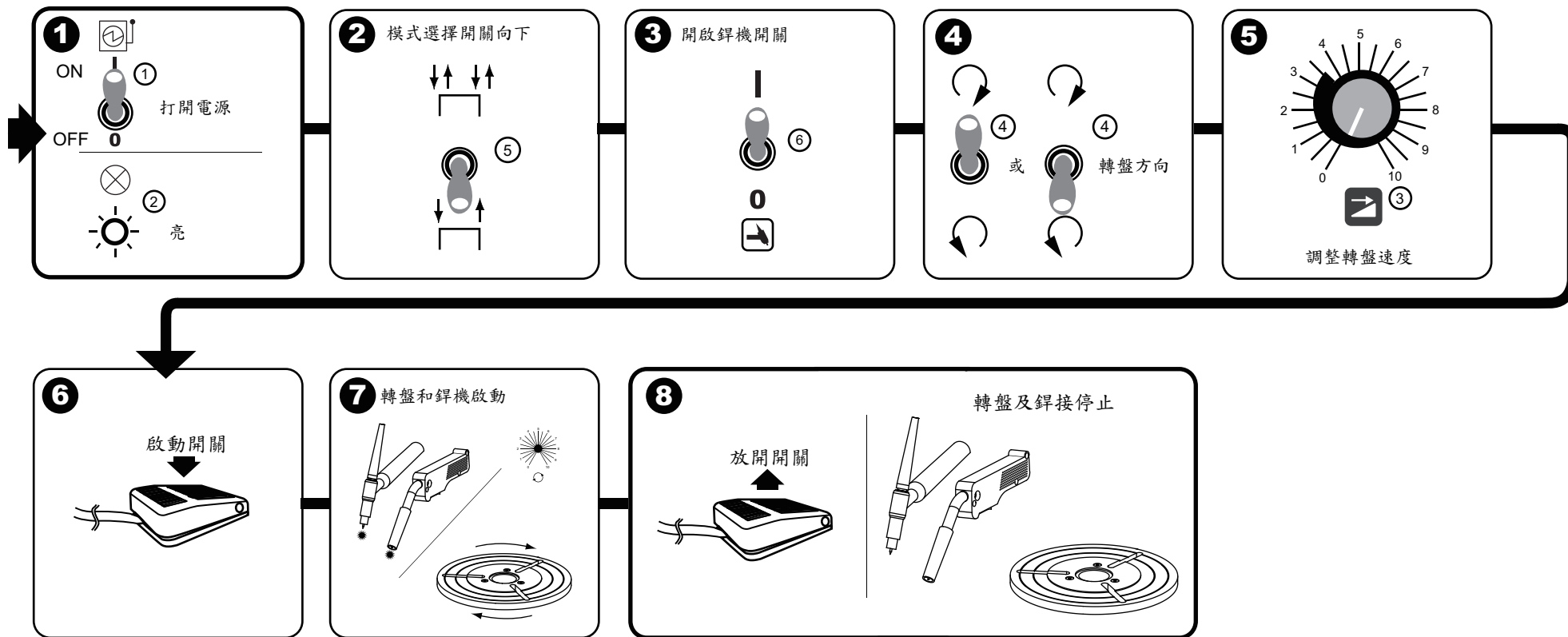
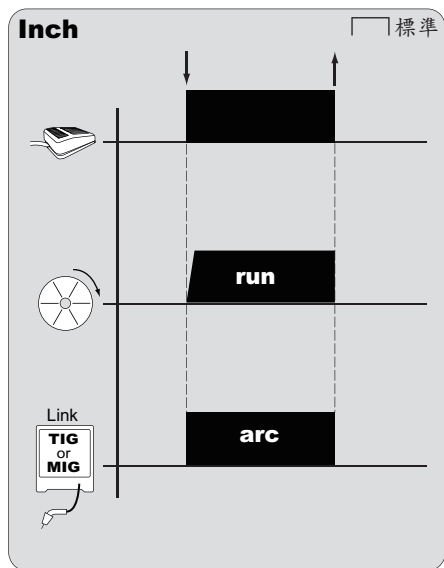


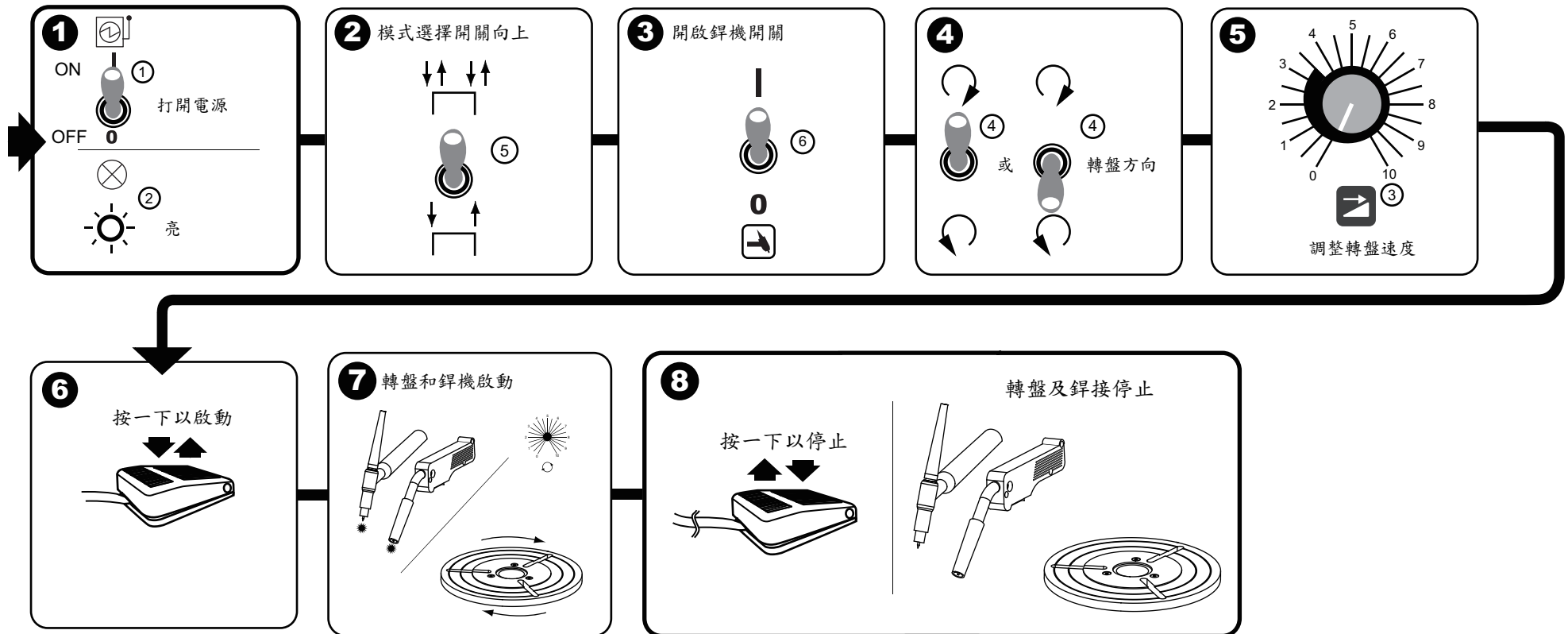
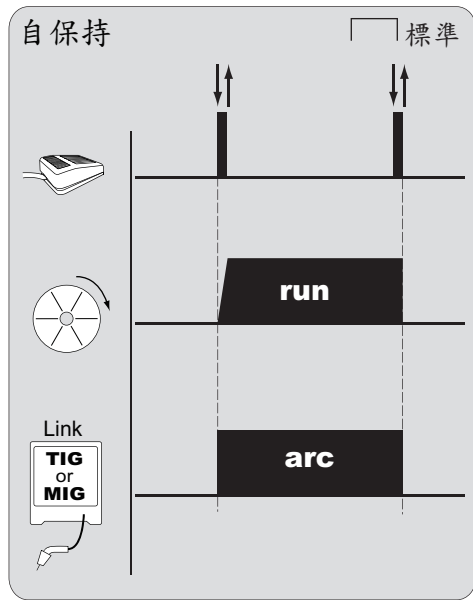
連結焊機電極



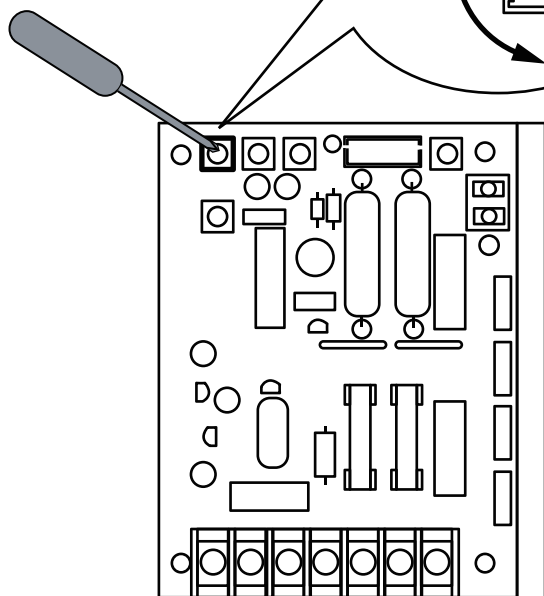
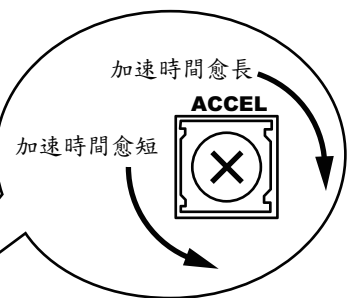
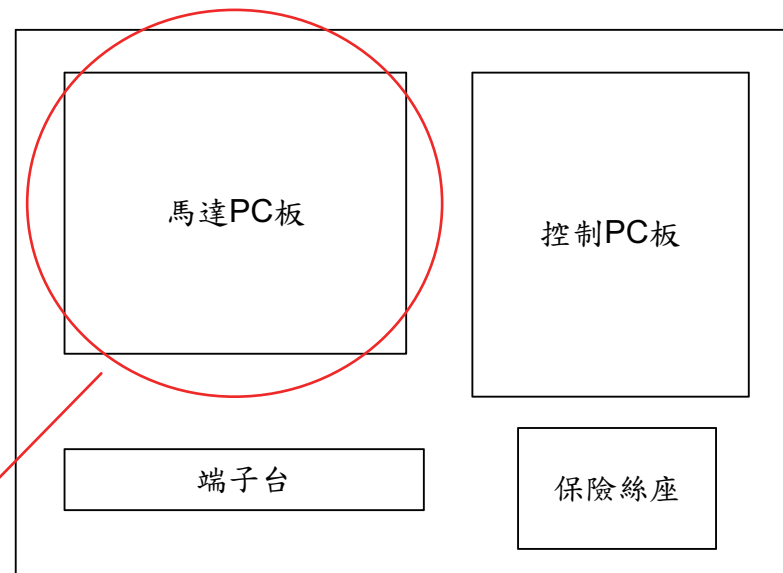


1. 電源開關
2. 電源指示燈
3. 保險絲座
4. 轉盤轉速調整鈕
5. 正/反向選擇開關
6. 自保持模式/手動選擇開關
7. 銲機啟動選擇開關

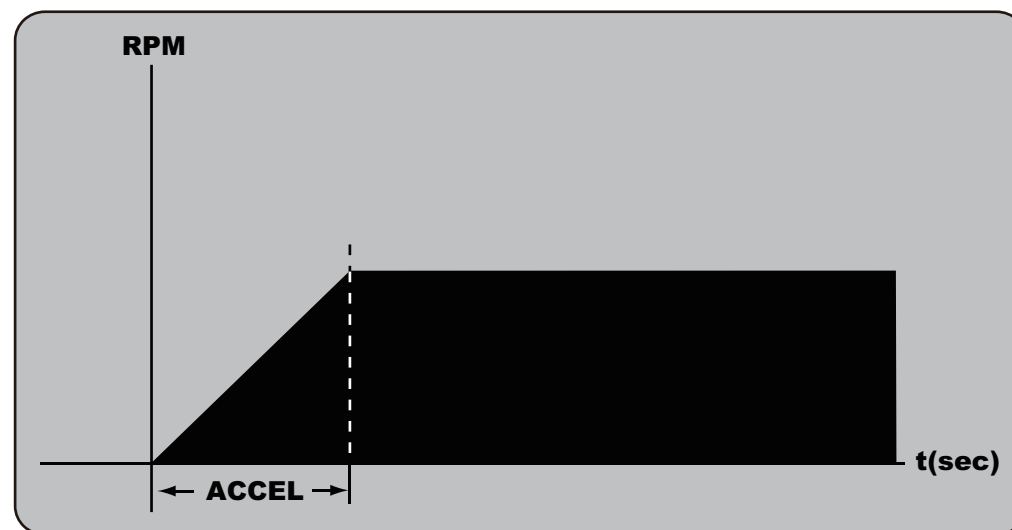


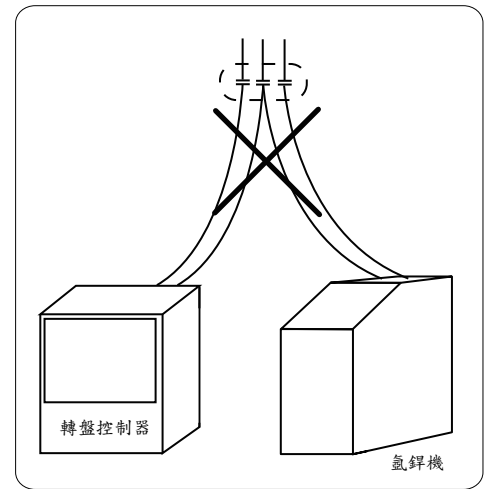
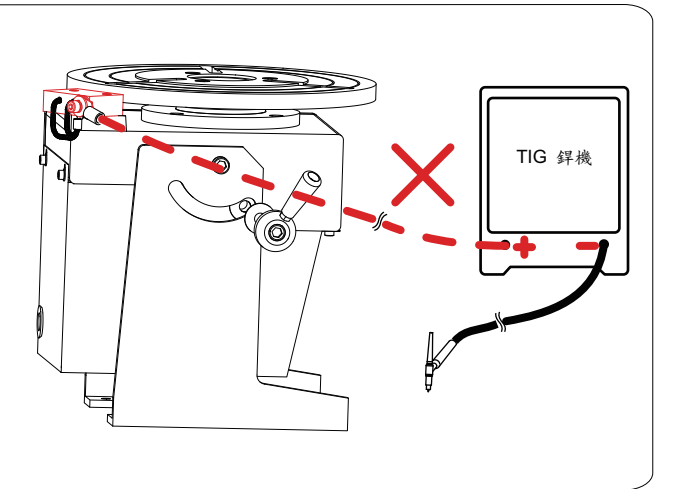
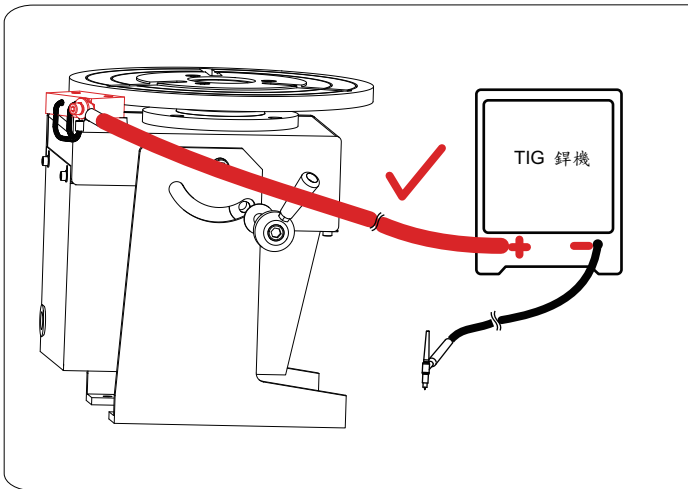
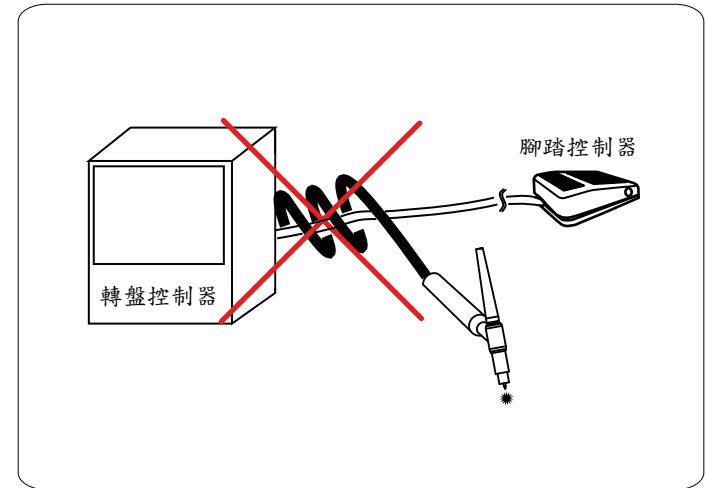
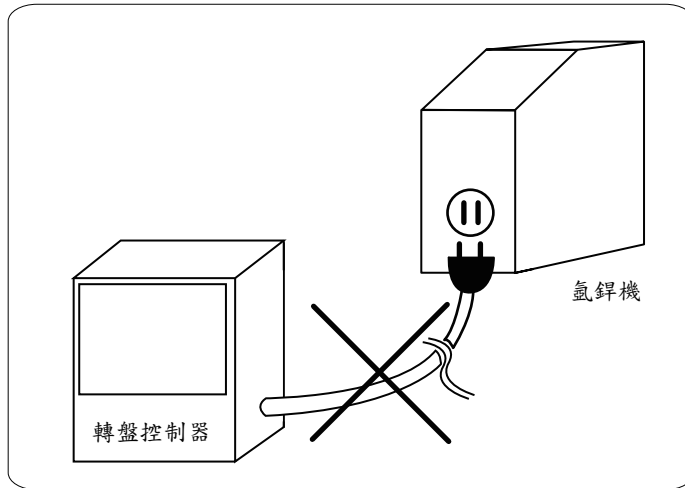
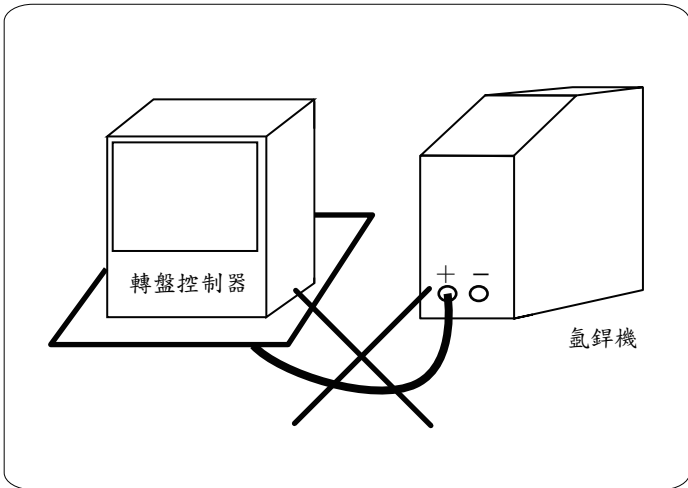
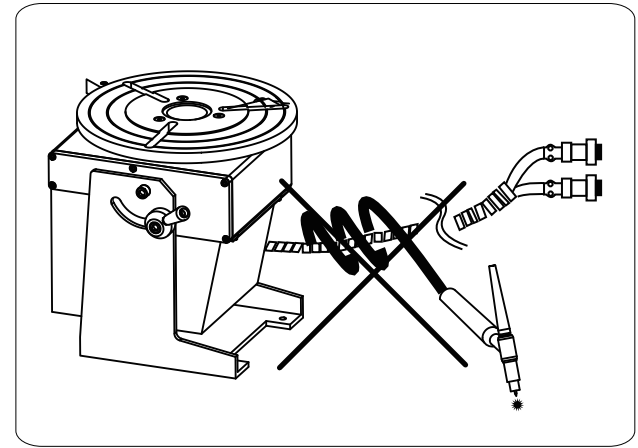
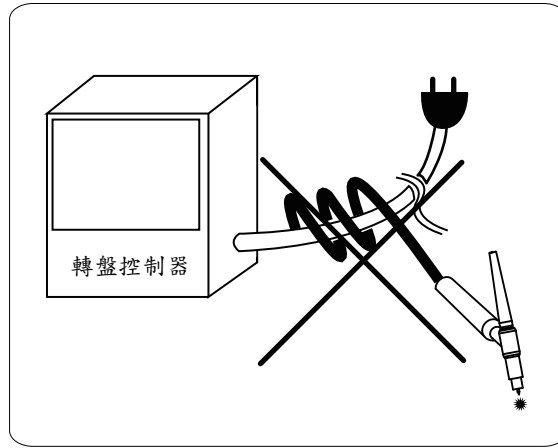
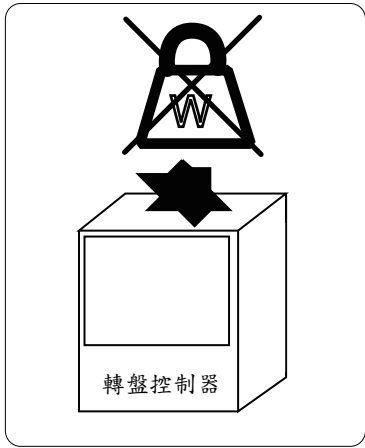
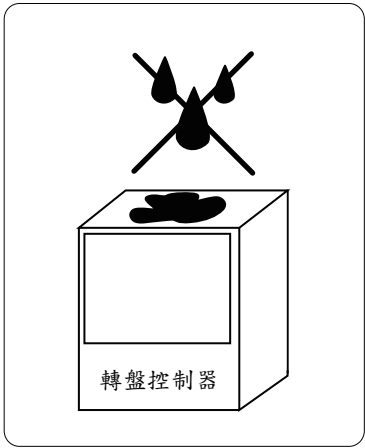


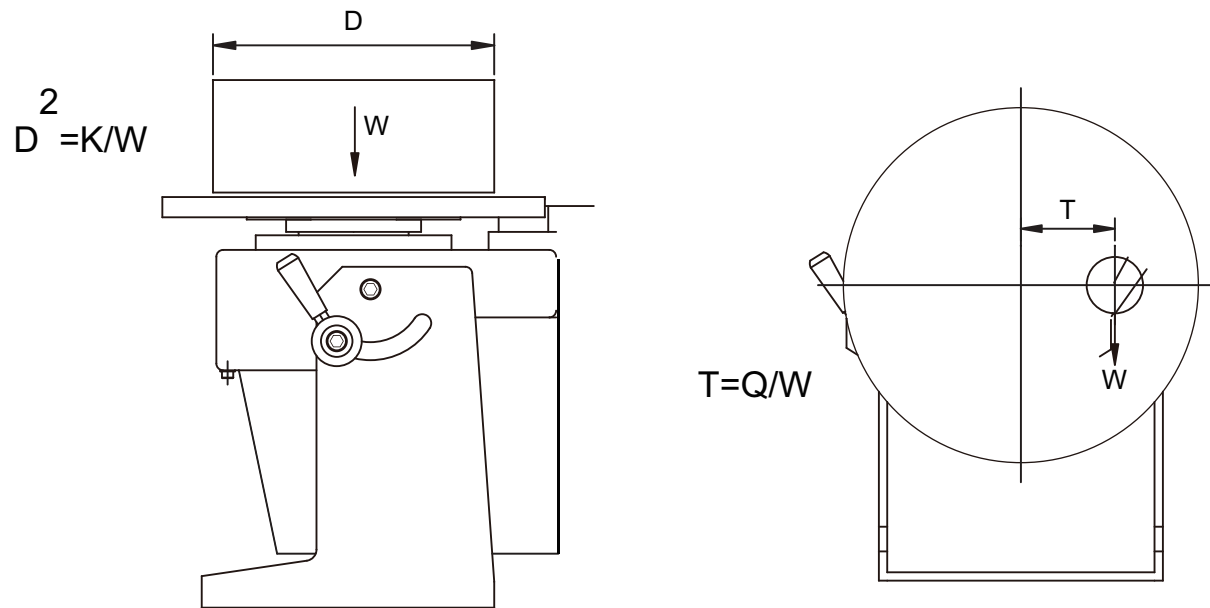
打開控制面板



馬達PC板







### 計算實例

- 若需得知容許工件直徑尺寸(cm)，請先參考轉盤型號之性能諸元表中之[工件直徑/重量計算參數K]值，並帶入下列公式計算，即可得知工件容許直徑(cm) 公式  $D^2 = K/W$  單位  $D = \text{公分}(cm)$   $W = \text{公斤}(kg)$

列如：

以POS1C型轉台為例，若工件重量約為100Kg，則工件直徑最大為：

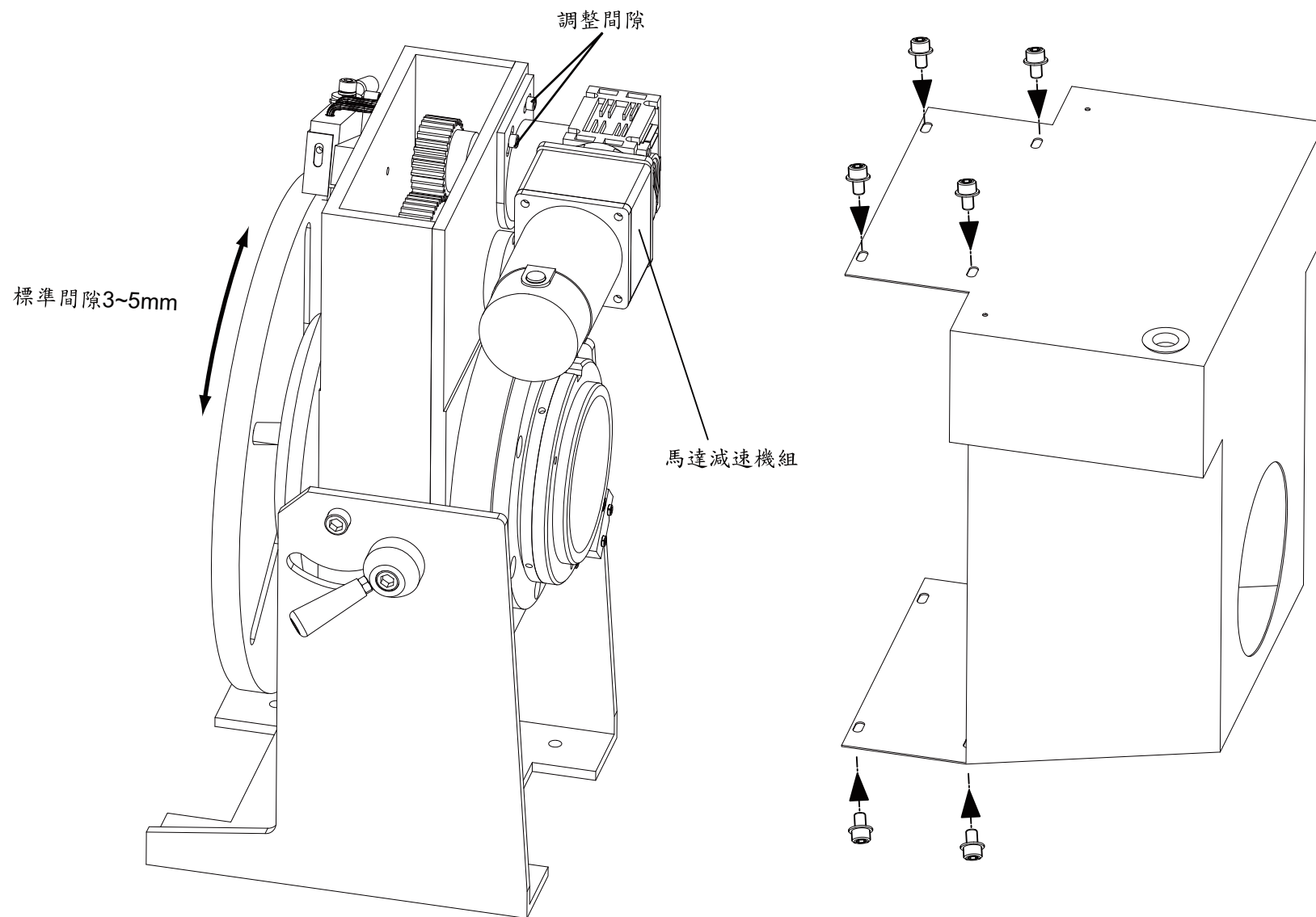
$D^2 = 297108/100$  所以  $D^2 = 2971.08$  得知  $D = 54.5cm$  及得知工件重量100Kg時，最大容許直徑為54.5cm

- 若需得知容許工件重心偏心尺寸(cm)，請先參考轉盤型號之性能諸元表中之[工件偏心/重量計算參數Q]值，並帶入下列公式計算，即可得知工件容許重心偏心尺寸(cm) 公式  $T = Q/W$  單位  $T = \text{公分}(cm)$   $W = \text{公斤}(kg)$

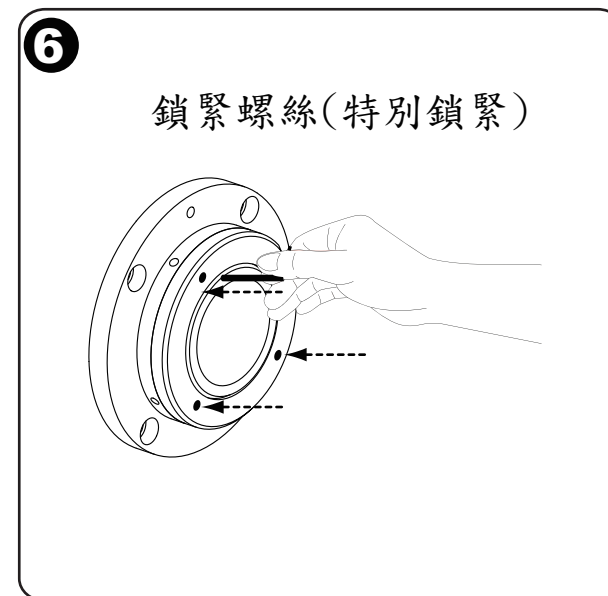
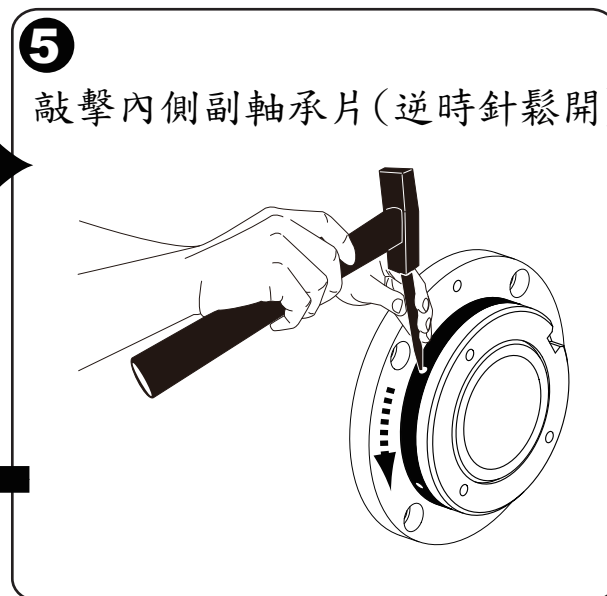
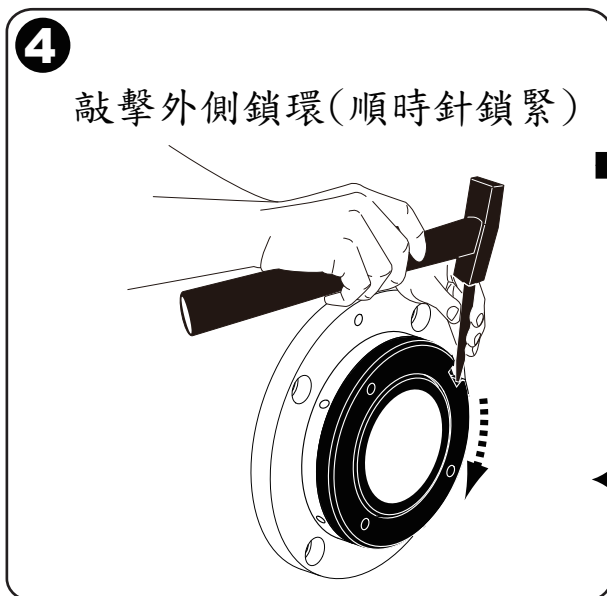
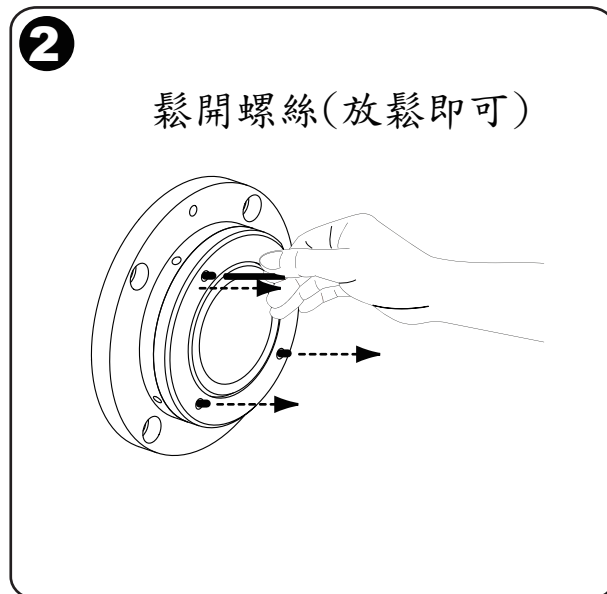
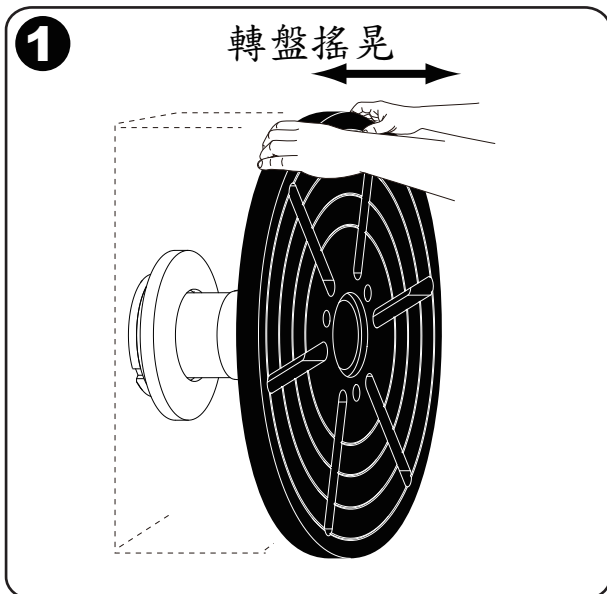
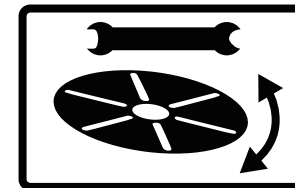
列如：

以POS2B型轉台為例，若工件重量約為120Kg，則工件重心偏心尺寸最大為：

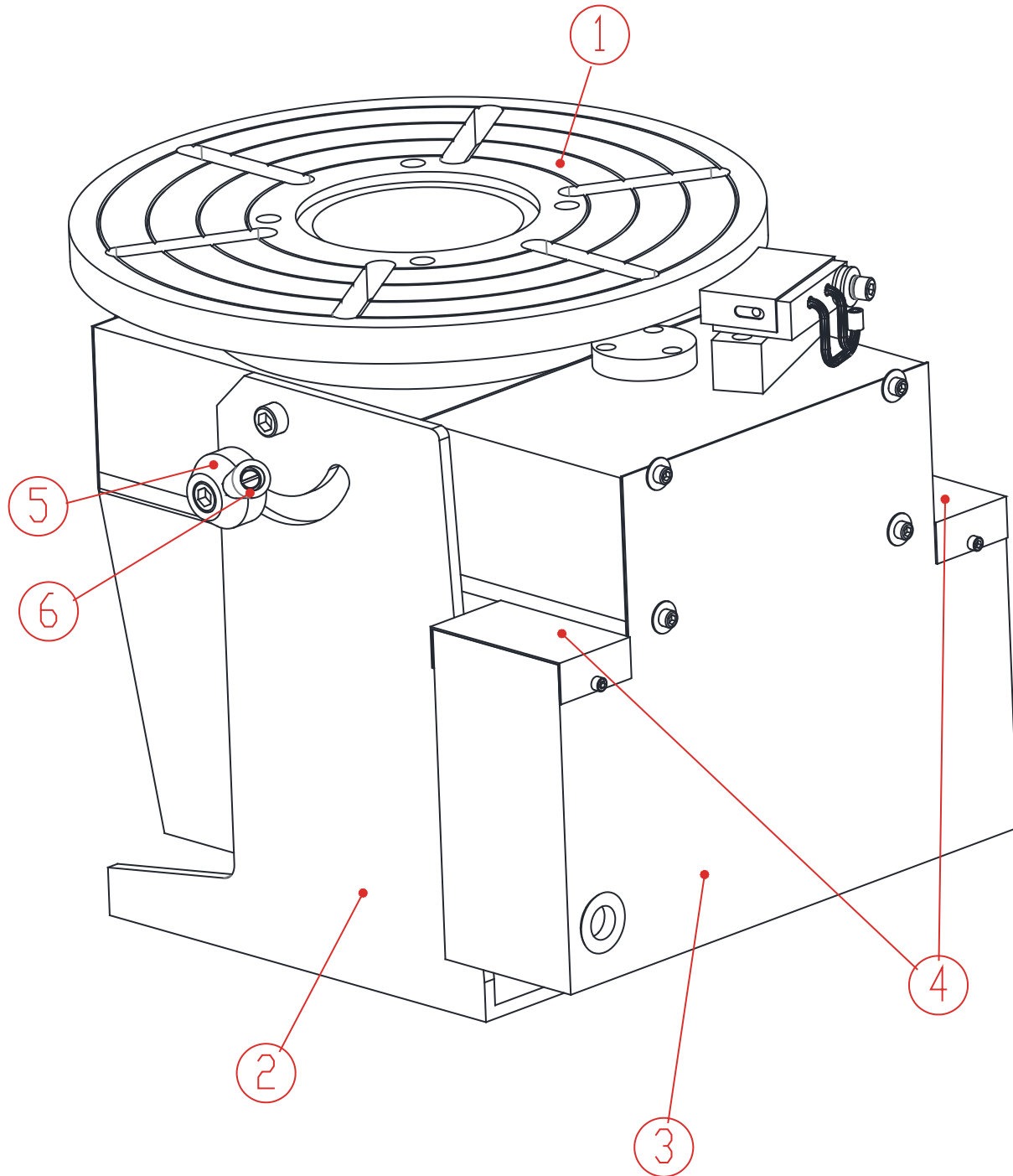
$T = 175/120$  得知  $T = 1.45cm$  即得知工件重量120Kg時，最大容許容許重心偏心尺寸為1.45cm



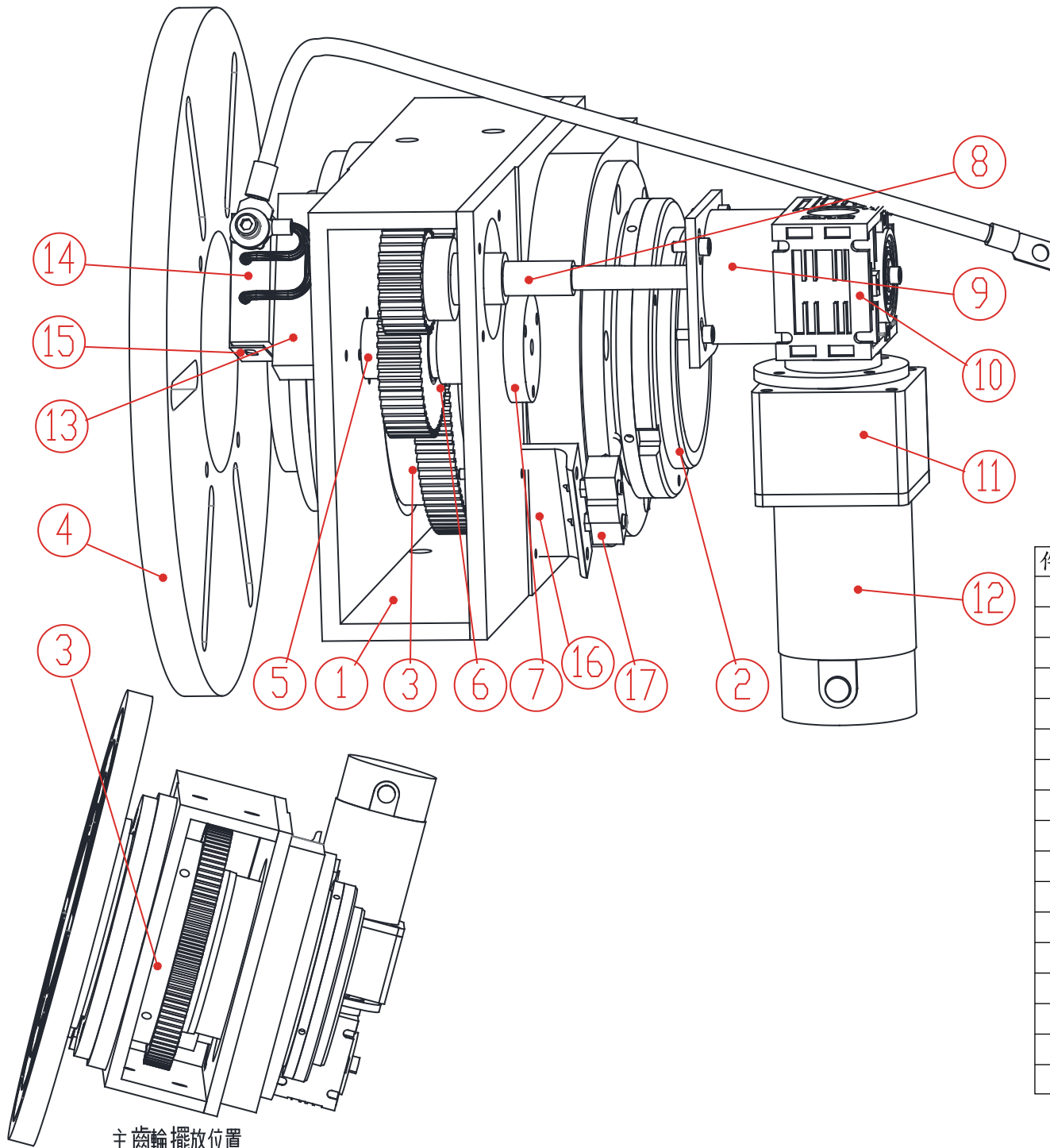
- 以手轉動盤面後，確認間隙為3~5mm，鎖緊馬達減速機組。



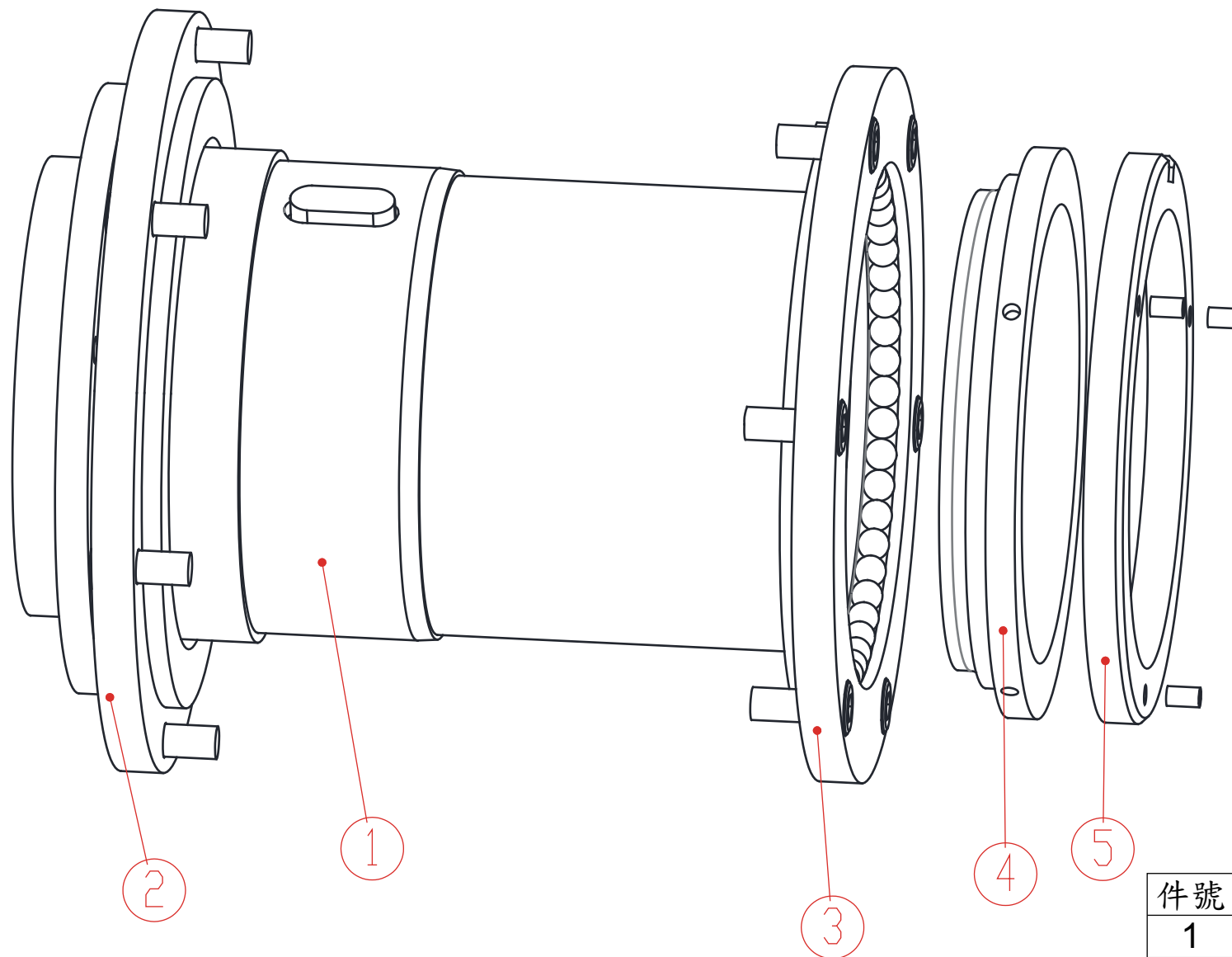
反覆 3-5 次



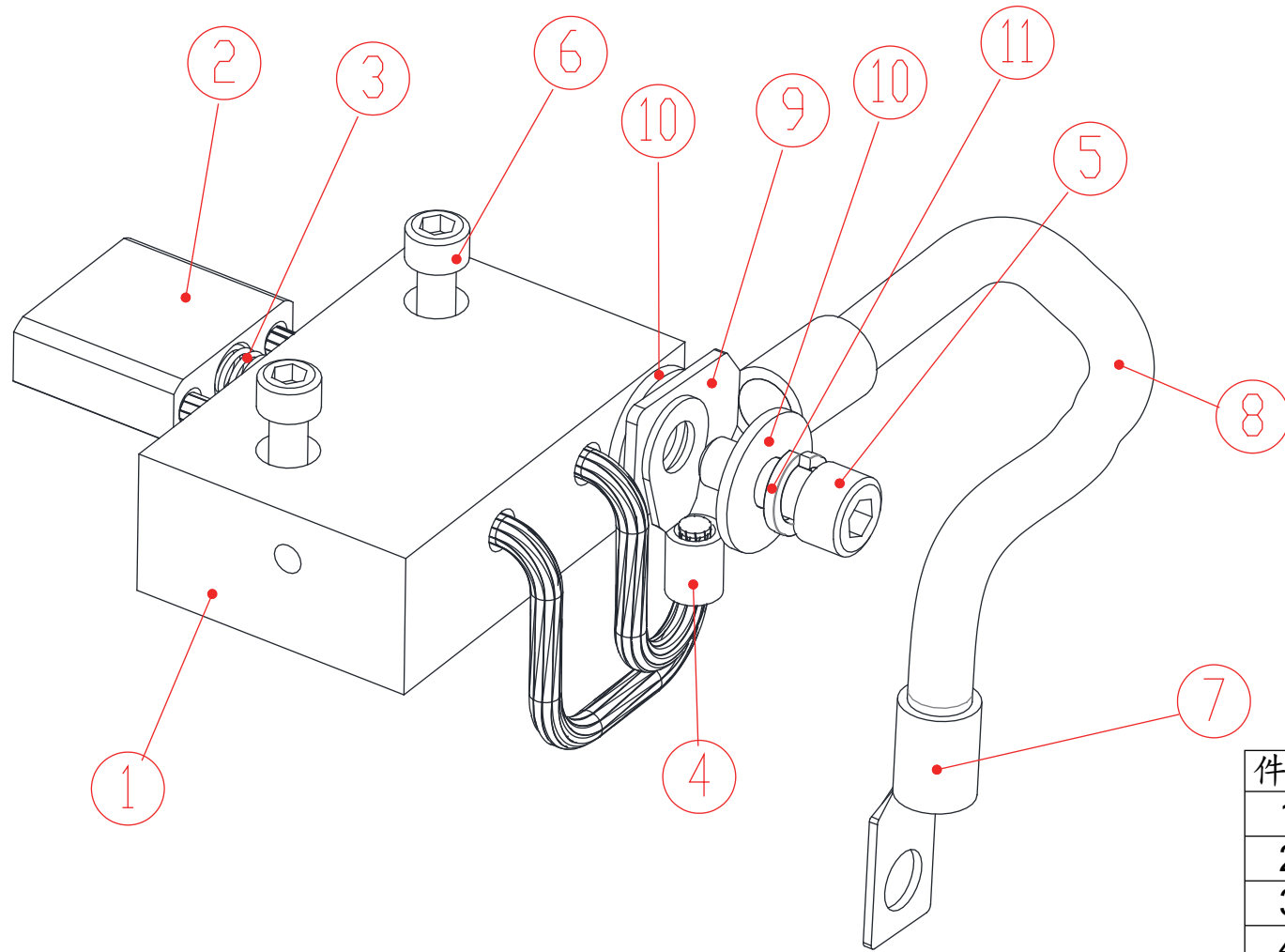
| 件號 | 料號       | 名稱          | 數量 |
|----|----------|-------------|----|
| 1  | P120D-A1 | 主體箱組        | 1  |
| 2  | P2001    | 腳座          | 1  |
| 3  | P120D-16 | 馬達保護蓋       | 1  |
| 4  | P120D-13 | 防塵蓋         | 2  |
| 5  | P1006    | 鎖緊螺絲        | 2  |
| 6  |          | W5/16" 塑膠手把 | 2  |



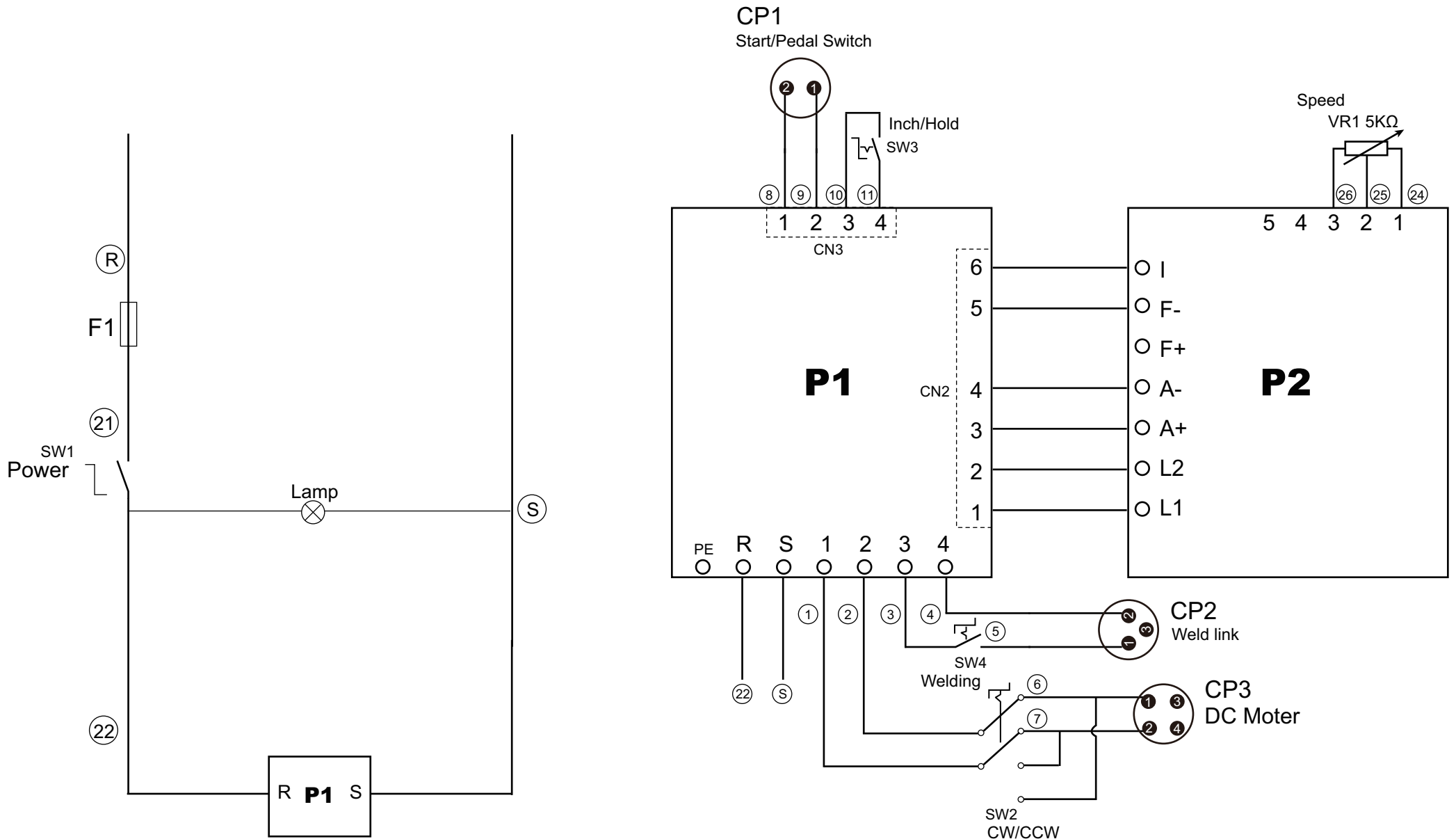
| 件號 | 料號                | 名稱      | 數量 |
|----|-------------------|---------|----|
| 1  | P120D-01          | 主體箱     | 1  |
| 2  | P120D-A1-01       | 主軸總成    | 1  |
| 3  | P120D-08          | 主齒輪     | 1  |
| 4  | P120D-07          | 平盤      | 1  |
| 5  | EV301-05          | 惰輪軸     | 1  |
| 6  | EV301-06          | 惰齒輪     | 1  |
| 7  | EV301-07          | 惰輪襯套    | 1  |
| 8  | EV301-08          | 傳動齒輪    | 1  |
| 9  | P120D-14          | 減速機固定座  | 1  |
| 10 | 02OM-FO32A15B-5GN | 蝸輪減速機   | 1  |
| 11 |                   | 5GN減速機  | 1  |
| 12 |                   | 65W直流馬達 | 1  |
| 13 | EV301-11          | 加高塊     | 1  |
| 14 | P100A2            | 接地銅座組   | 1  |
| 15 | P1008-4           | 202銅座護蓋 | 1  |
| 16 | P120D-17          | 定位開關座   | 1  |
| 17 | TM1308            | 微動開關    | 1  |



| 件號 | 料號       | 名稱   | 數量 |
|----|----------|------|----|
| 1  | P120D-02 | 主軸筒  | 1  |
| 2  | P120D-03 | 主軸承座 | 1  |
| 3  | P120D-04 | 副軸承座 | 1  |
| 4  | P120D-05 | 副軸承片 | 1  |
| 5  | P120D-06 | 鎖環   | 1  |



| 件號 | 料號      | 名稱         | 數量 |
|----|---------|------------|----|
| 1  | P1008-1 | 接地銅座       | 1  |
| 2  | P1008-2 | 接地碳刷       | 1  |
| 3  | P1008-3 | 接地用彈簧      | 1  |
| 4  |         | 8-8端子      | 1  |
| 5  |         | M8*30內六角螺絲 | 2  |
| 6  |         | M6*25內六角螺絲 | 2  |
| 7  |         | 50-12端子    | 1  |
| 8  |         | 50平方接地電纜   | 1  |
| 9  |         | 50-10端子    | 1  |
| 10 |         | M8華司       | 4  |
| 11 |         | M8彈簧華司     | 2  |



P1:控制PC板

P2:馬達PC板

VR1:5KΩ可變電阻

F1:5A保險絲

SW1:電源開關(2P2S)

SW2:正反轉開關(6P3S)

SW3:吋動/自保持開關(2P2S)

SW4:焊機連動開關(2P2S)

LAMP:電源指示燈

CP1:腳踏開關插座

CP2:焊機連動插座

CP3:轉台驅動插座