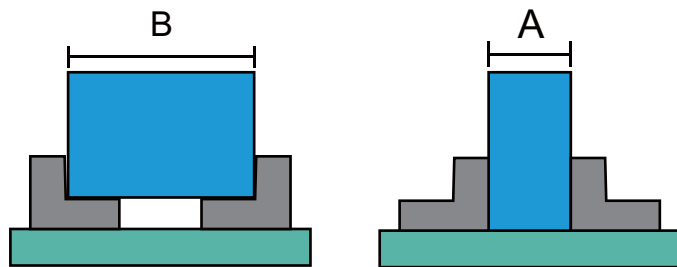
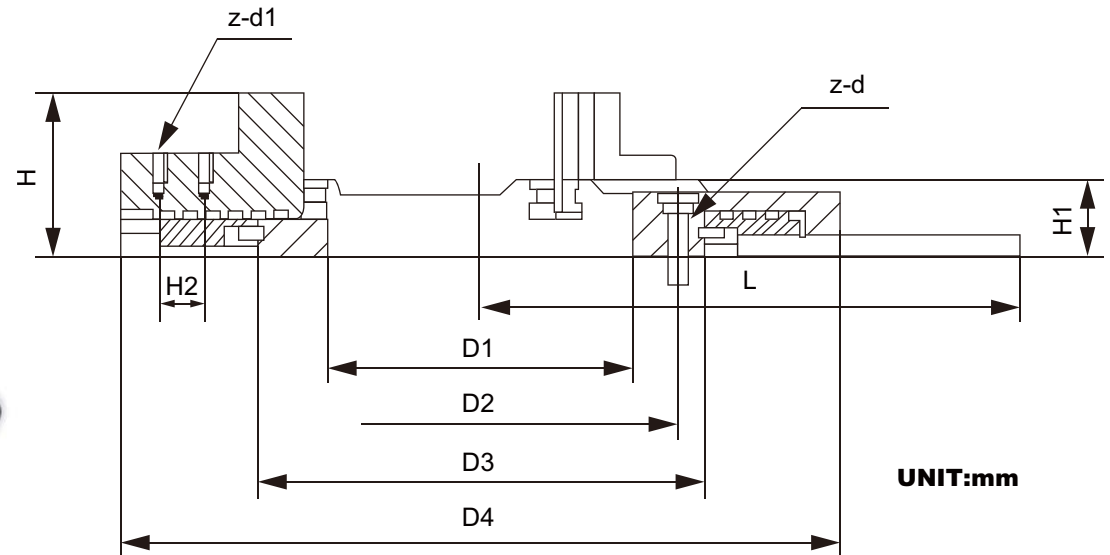
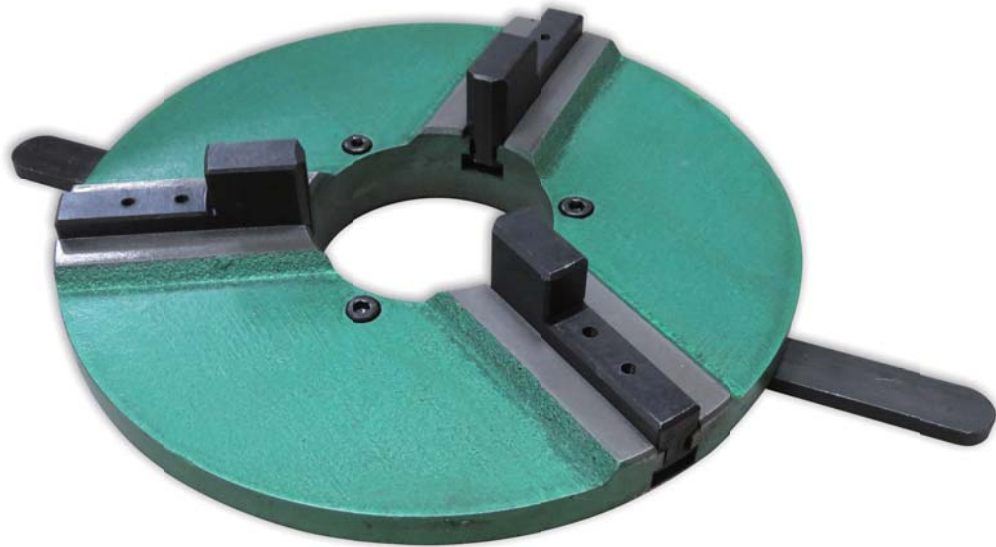


RD_X 快速三爪夾頭



特性

- 三爪夾頭可直接使用正爪及逆爪。
- 每個夾頭都有預留安裝孔徑，可以自行製作特殊夾塊使用。
- 具有大尺寸的孔徑，適合工件貫穿使用。
- 整組夾頭重量輕，夾持重心低，可使銲接轉盤負載損失降低。
- 具有快速把手，容易迅速操作夾緊或放鬆工件。

參數表一：各項尺寸

規格	D1	D2	D3	D4	H	H1	H2	L	z-d1	z-d
RD6X	80	100	120	200	67.5	39	21	200	2-M6	3-M8*35
RD8X	100	120	150	300	67.5	39	21	240	2-M6	3-M8*30
RD10X	170	220	250	400	95	45	25	300	2-M6	3-M10*40
RD13X	240	280	320	500	110	60	25	350	2-M6	3-M12*55
RD15X	365	400	425	600	170	105	40	425	2-M12	6-M12*110
RD20X	515	542.5	570	750	170	105	40	500	2-M12	6-M12*110

參數表二：性能參數

規格	許用夾緊力	承載能力	正爪夾持範圍A	反爪夾持範圍B
RD6X	200kg	30kg	φ 20-130	φ110-210
RD8X	250kg	120kg	φ 80-190	φ170-280
RD10X	350kg	240kg	φ120-250	φ250-380
RD13X	800kg	600kg	φ200-340	φ360-500
RD15X	1200kg	1000kg	φ150-410	φ400-620
RD20X	1400kg	1200kg	φ380-580	φ550-800

